

DESSIN-COLLECTION

 ERHARDT[®]
MARKISEN

... mein Sonnenschein

Stoffqualität

Erhardt-Markisentücher sind aus ca. 300 g/qm schweren, reißfesten, spindüsengefärbten Acryl-Fasern. Sie bestehen aus 100% Marken-Acryl-Gewebe.

Durch die Spindüsenfärbung weisen sie höchste Licht- und Farbechtheit aus und sind widerstandsfähig gegen Witterungs-, Verrottungs- und Umwelteinflüsse.

Durch die spezielle Teflon-Veredelung sind die Tücher extrem lichtecht, wetterecht und reißfest.

Alternatives Gewebe: RESINATO

Mit einer transparenten Acrylatbeschichtung auf der Außenseite ist das Markisentuch nahezu 100 % wasserdicht.



Die Tücher sind bei sachgemäßer Behandlung extrem pflegeleicht und schnell trocknend.



Das Erhardt-Markisentuch durchläuft viele Kontrollen in der Weberei, beim Konfektionär, sowie in unserer Näherei. Es können jedoch, wie bei jedem Gewebe, Unterschiede in der Oberflächengleichheit vorkommen.

Volant-Formen und -Einfassbänder



1

Die Erhardt Markise gibt es mit fünf unterschiedlichen Volantformen und 42 verschiedenfarbigen Einfassbändern.



2



3



4



5



Blockstreifen



429



439



242



969



398



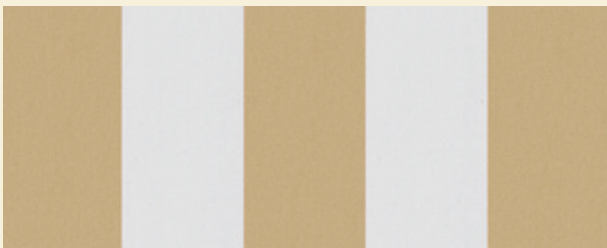
418



437



428



878



810



877



809



31



34



938



933



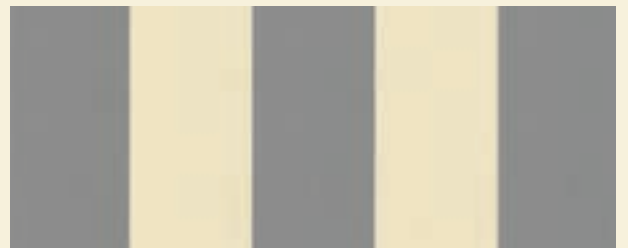
932



931



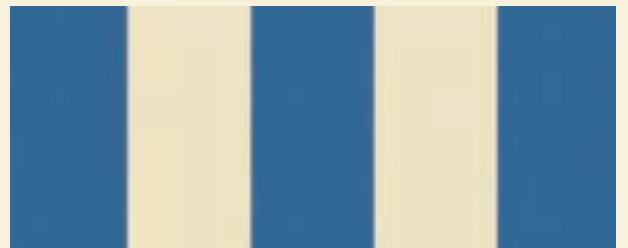
934



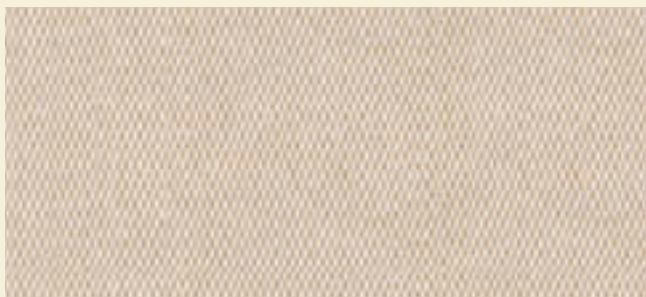
936



937



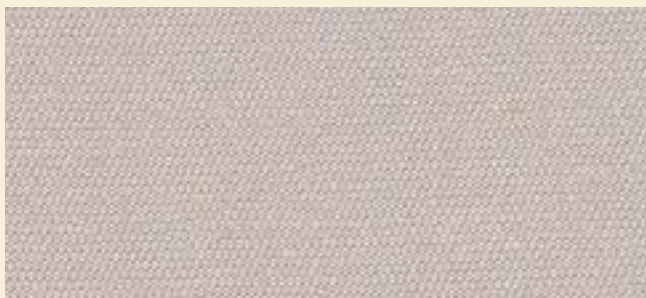
935



15/14



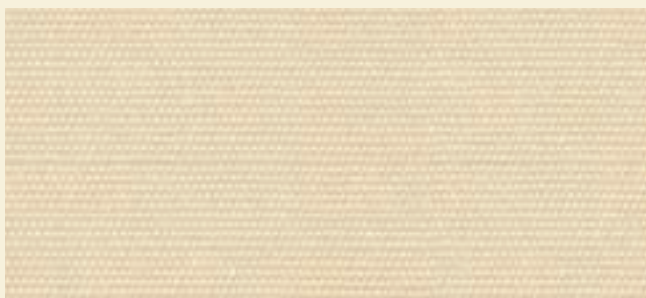
4015/91



929



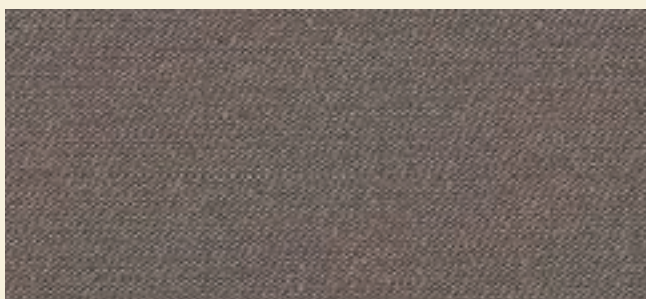
407/926



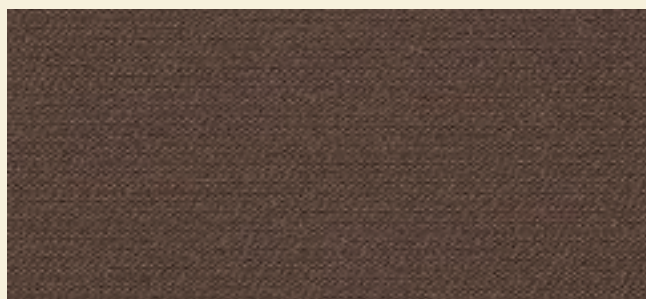
15/1 - optional nahtlos



782/14



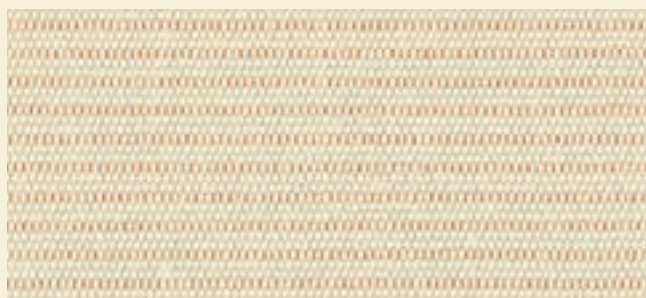
926



930

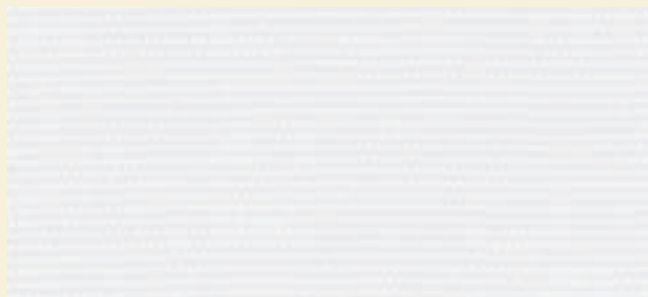


4015/61



1300

Unifarben



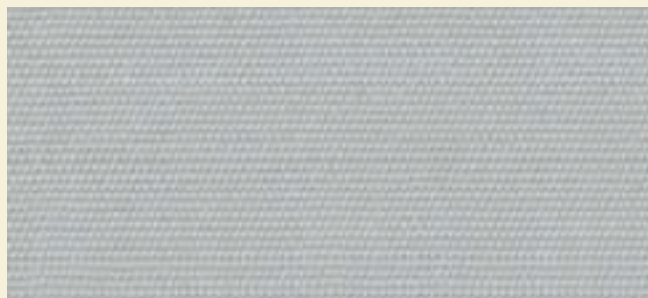
15 - optional nahtlos



4015/81



15/79



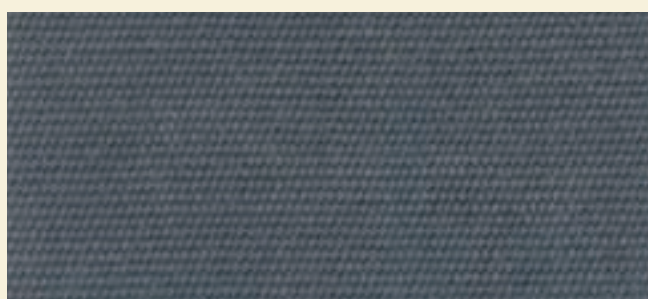
79



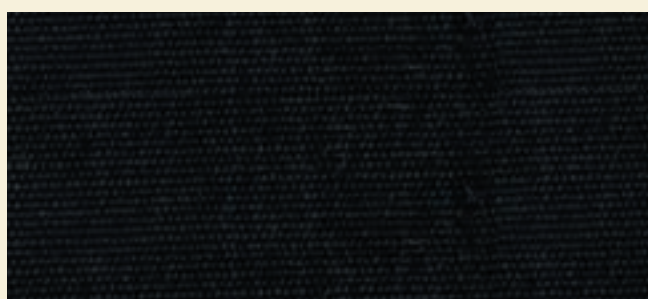
407/94



94/15 - optional nahtlos



97 - optional nahtlos



24



Unifarben



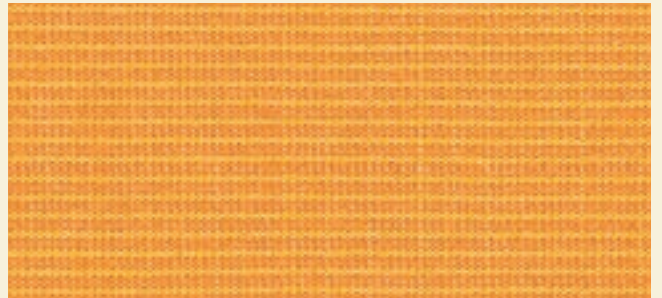
684/12



12



15/12



407/9



407/8



54



72



407/5

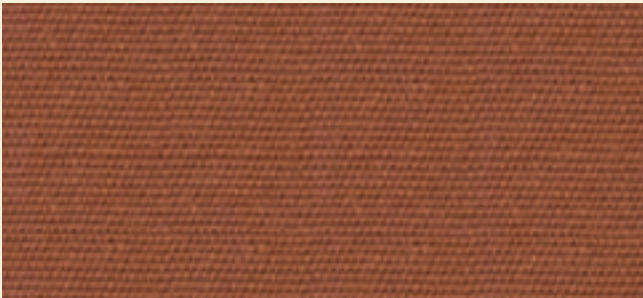


56



98

Unifarben



18 - optional nahtlos



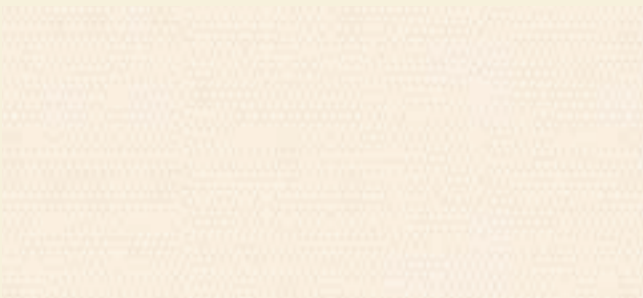
426



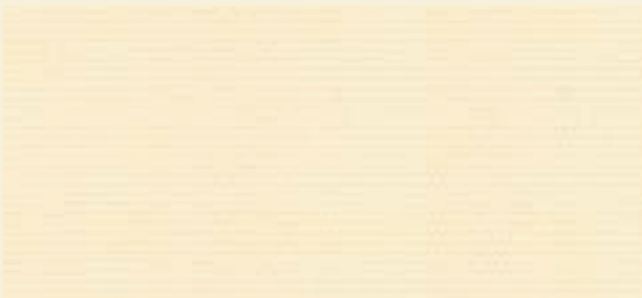
11



73



15/93



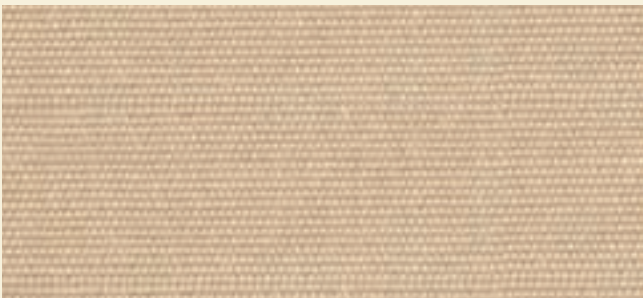
93



407/4



1302



52

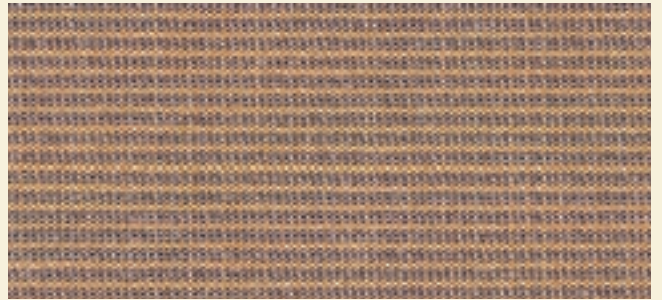


407/7

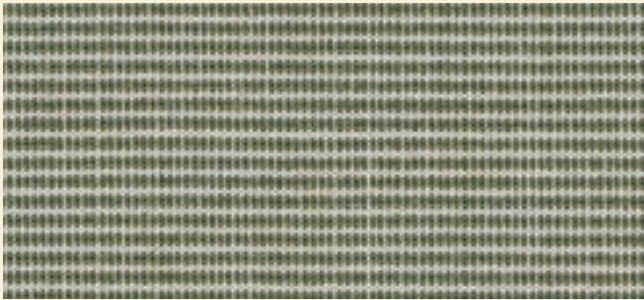
Unifarben



58/15



407/14



407/16



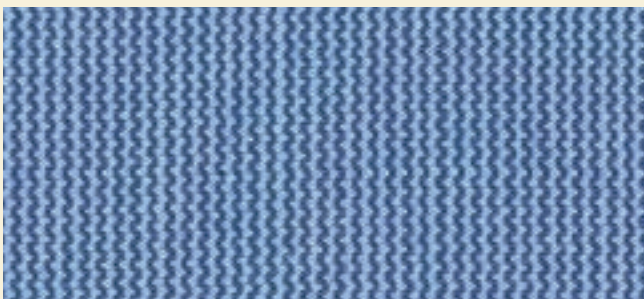
407/3



5



75



782/87



87

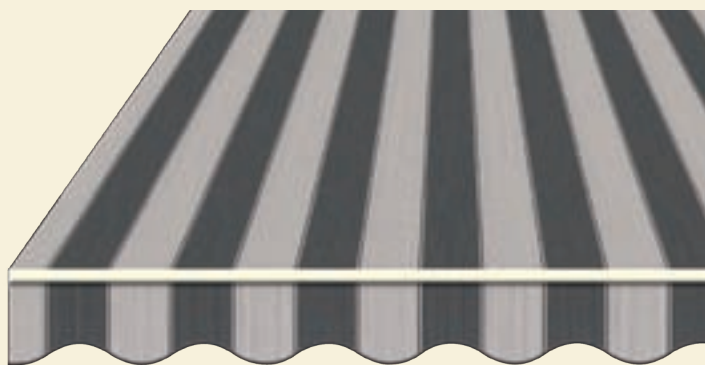


13

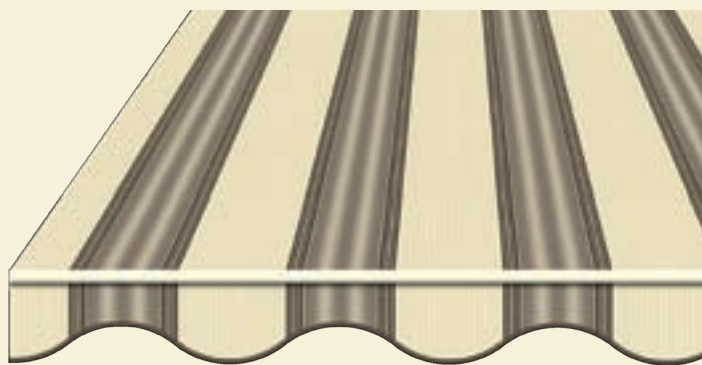


10

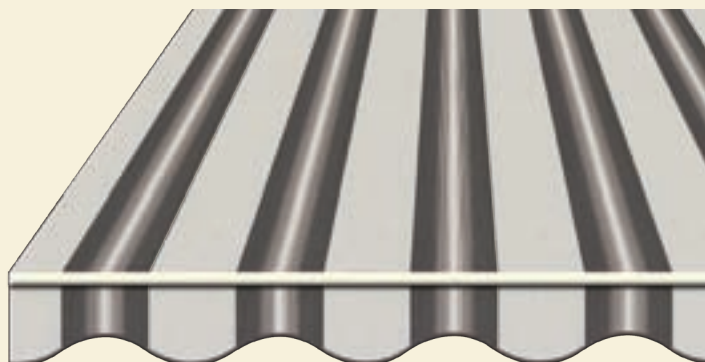
Exklusivdessins



884/97



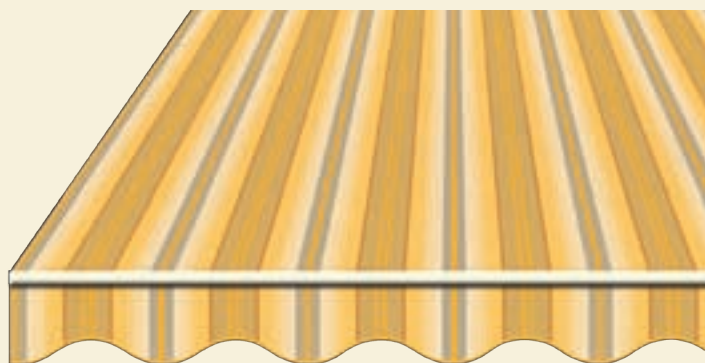
971/926



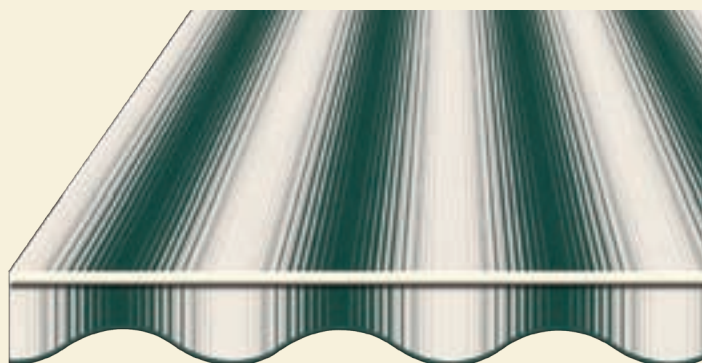
1061/97



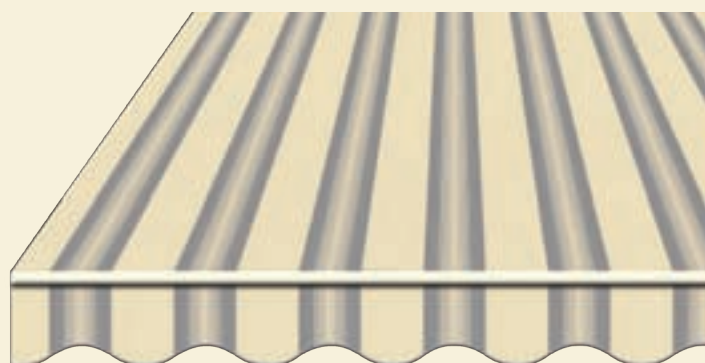
1062/17



1066/12

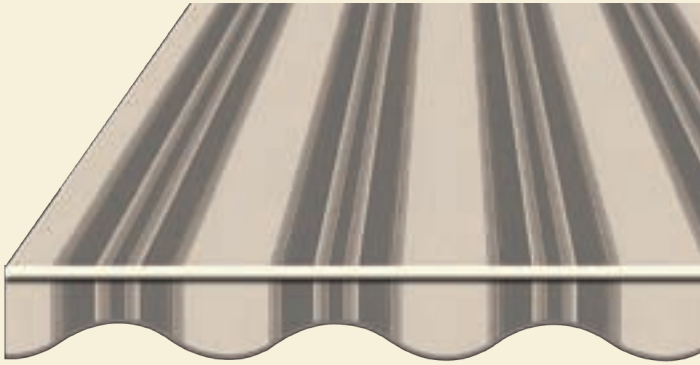


1067/5

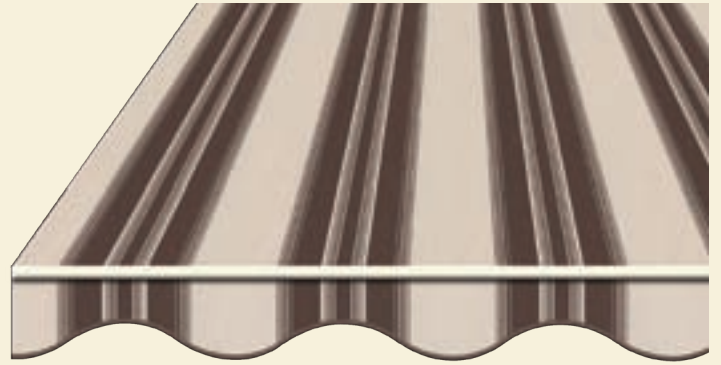


1068/94

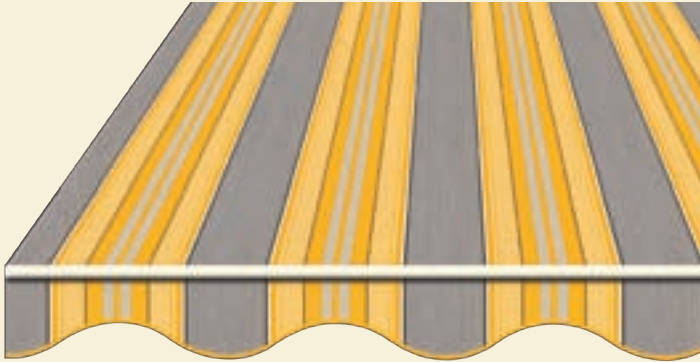




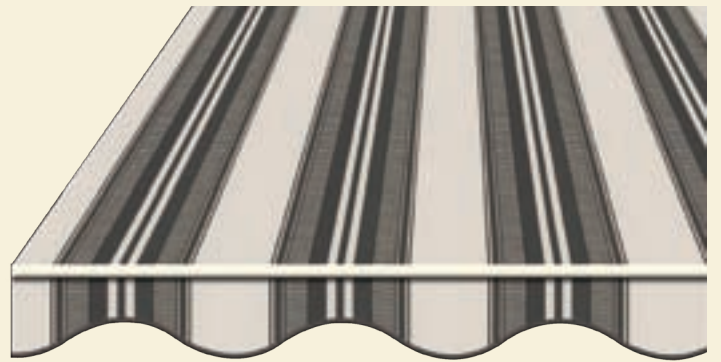
1069/926



1069/930



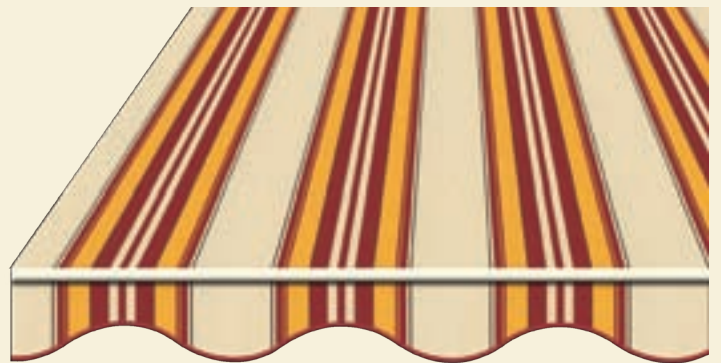
1070/12



1070/97

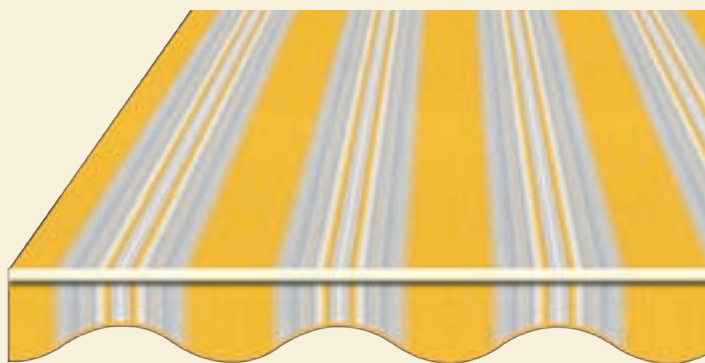


1070/926

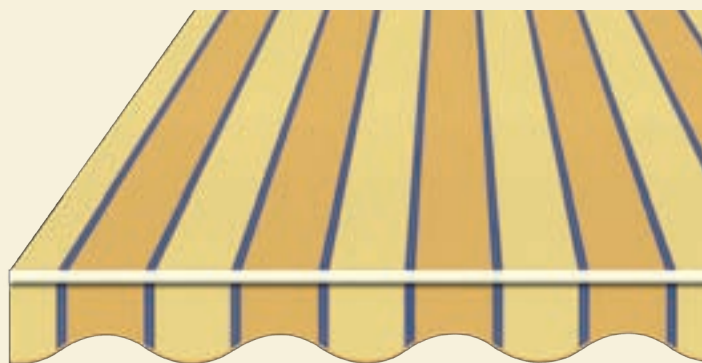


1070/426

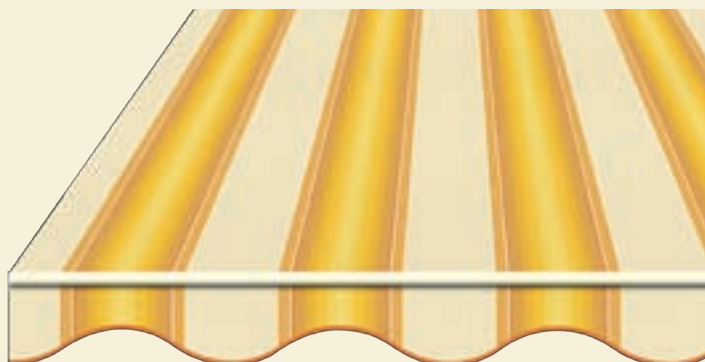
Emotionen in Gelb



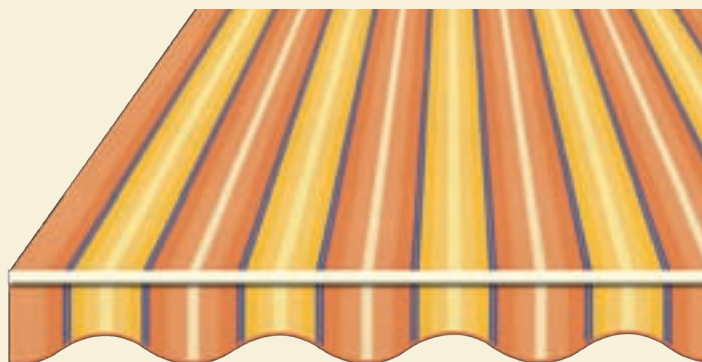
636/12



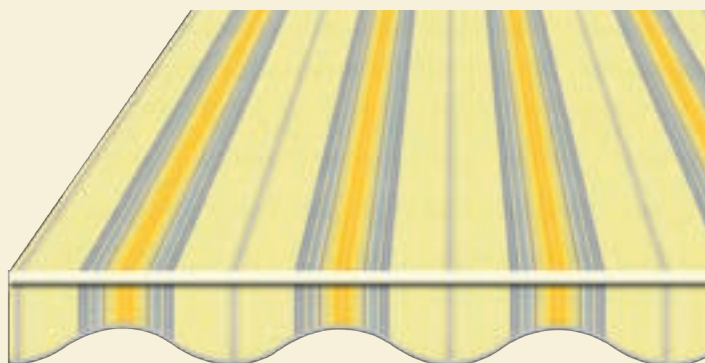
739/85



771/12



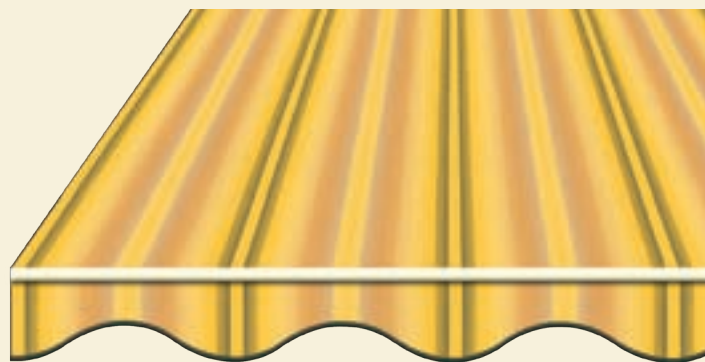
773/54



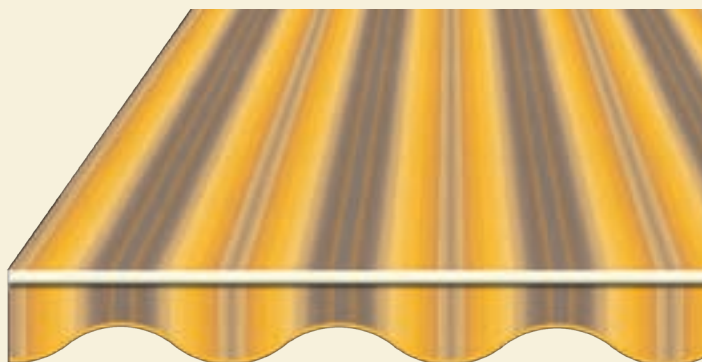
774/12



939/12

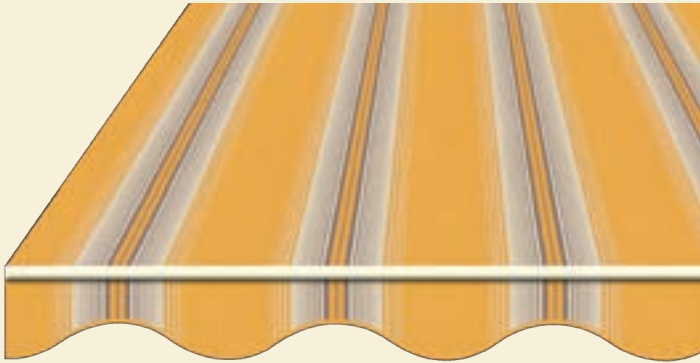


944/12

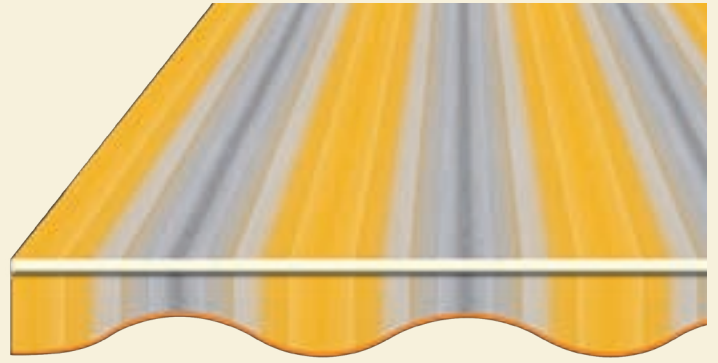


944/926

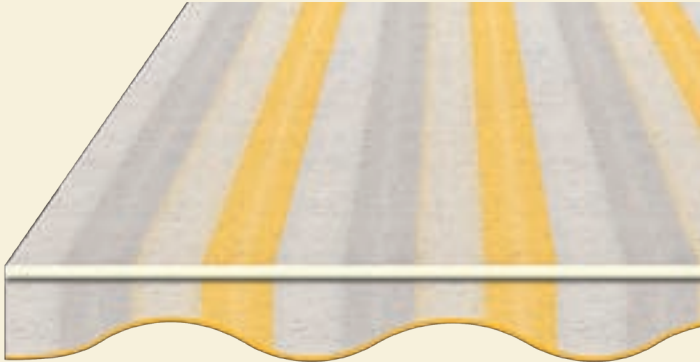
Emotionen in Gelb



968/12



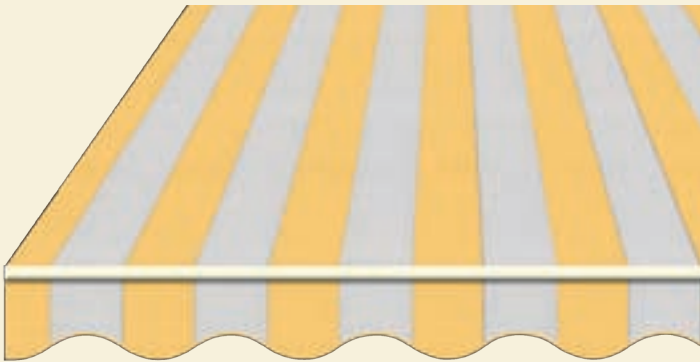
5001/12



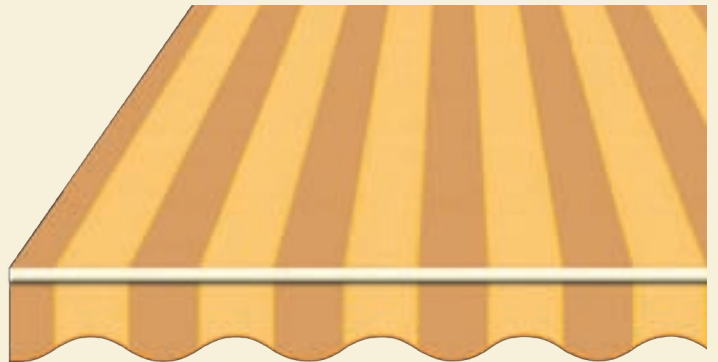
5073/82



5167/12



5173/12



5173/58

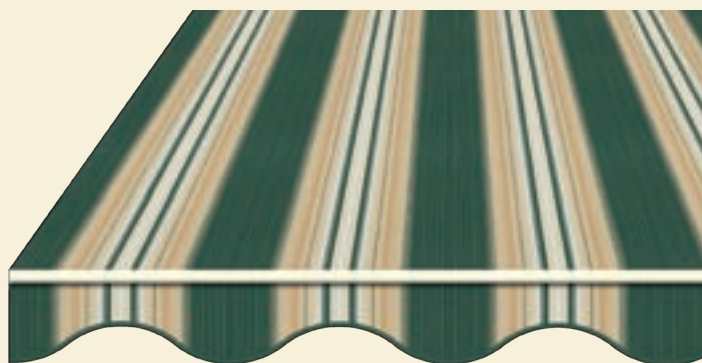


5231/12





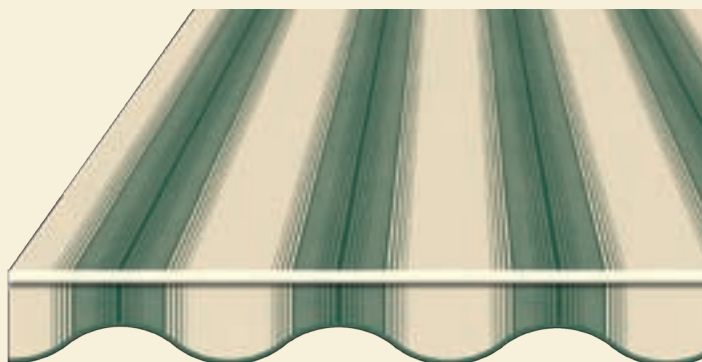
634/97



636/5



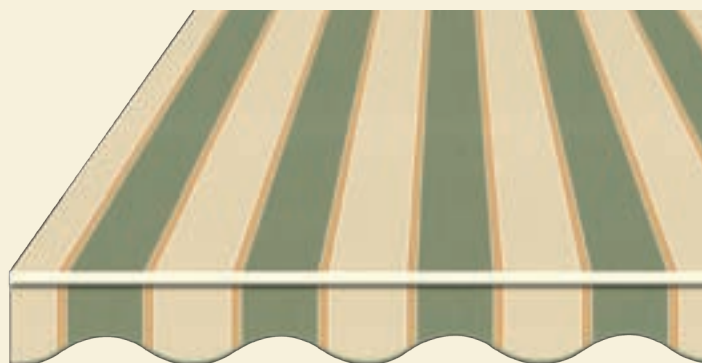
764/62



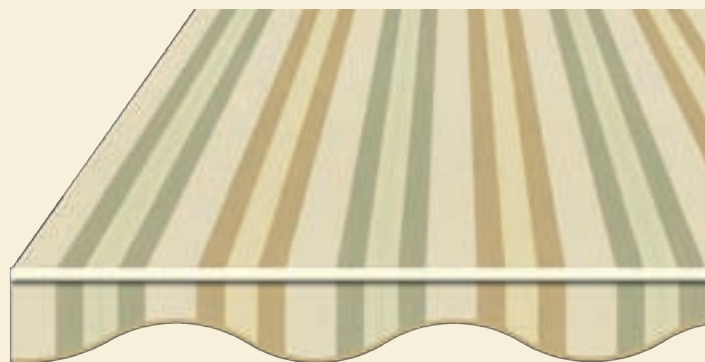
940/5



964/7



739/701

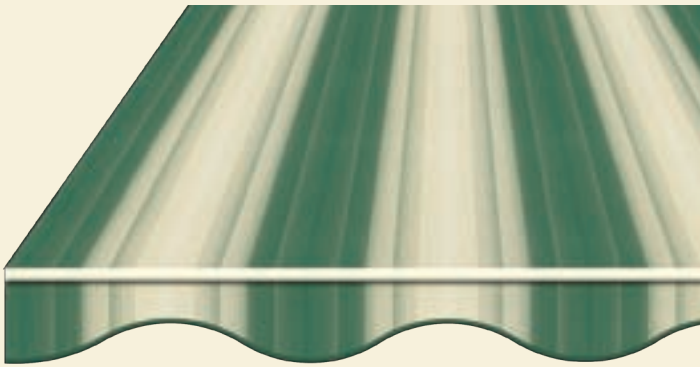


1312/3

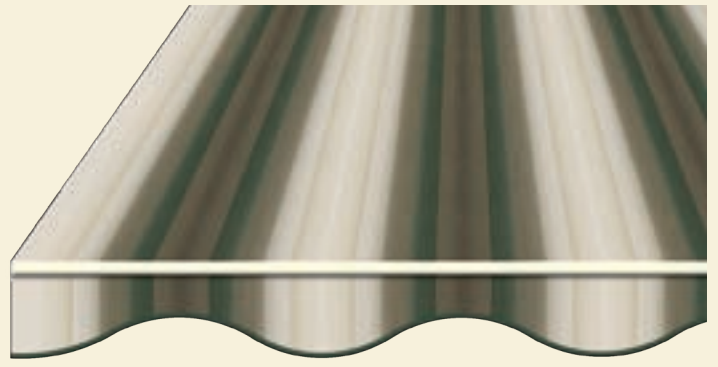


1314/3

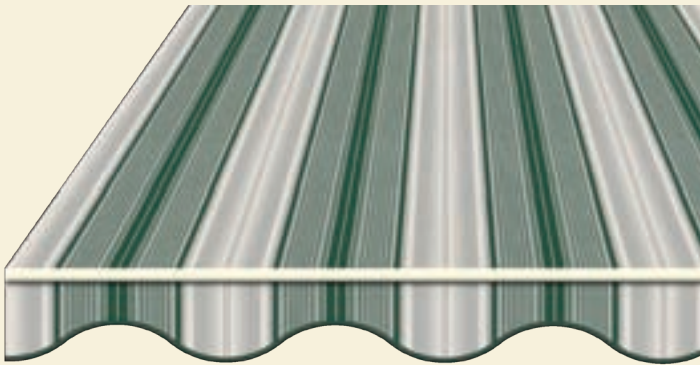
Emotionen in Grün



5001/1

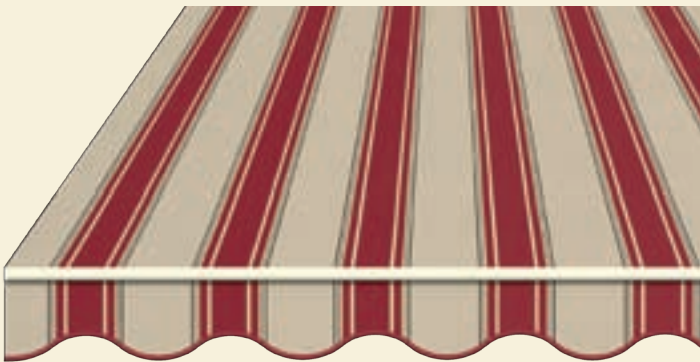


5001/7

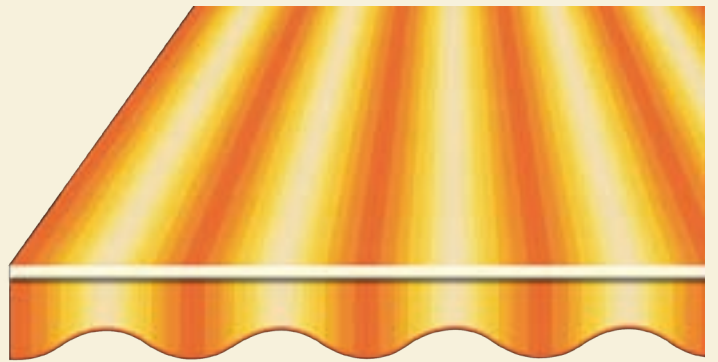


5167/5

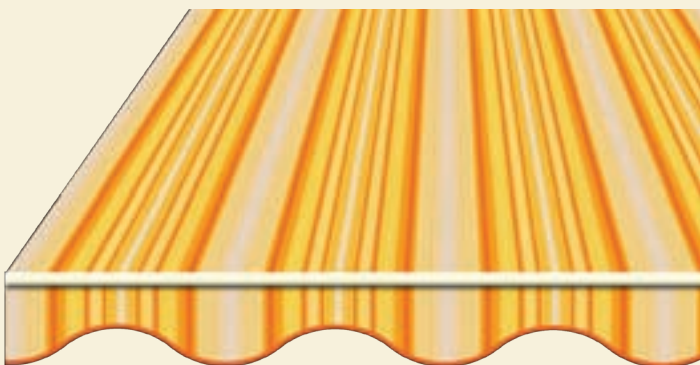
Emotionen in Rot



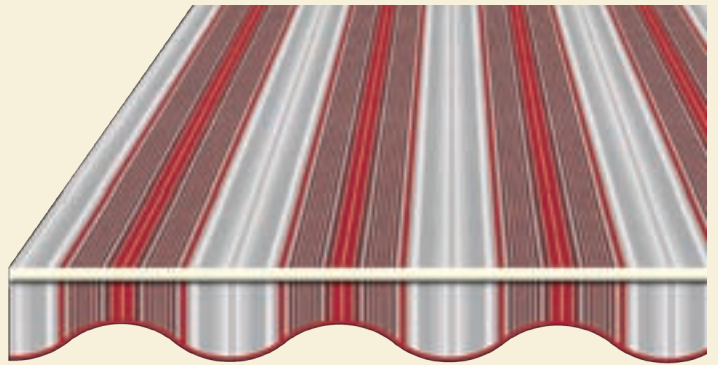
635/11



770/55



942/85



5167/11



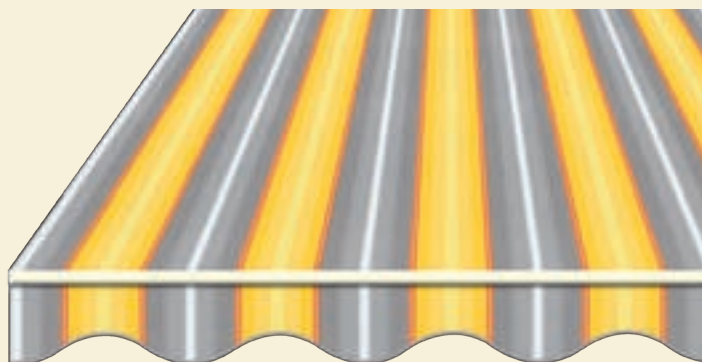
633/79



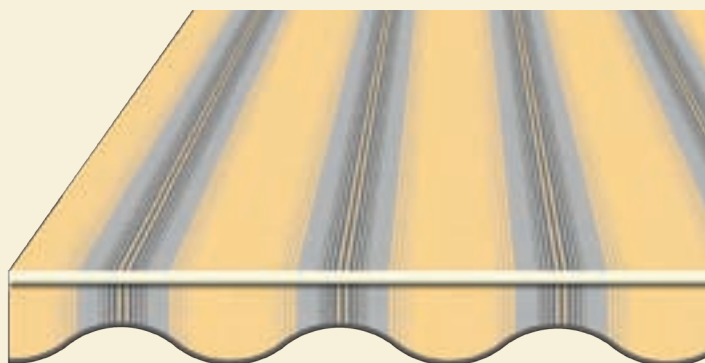
634/51



772/79



773/94



939/79



939/94



950/24

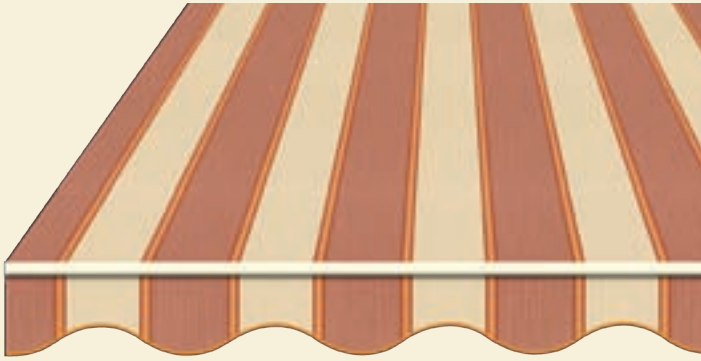


967/926

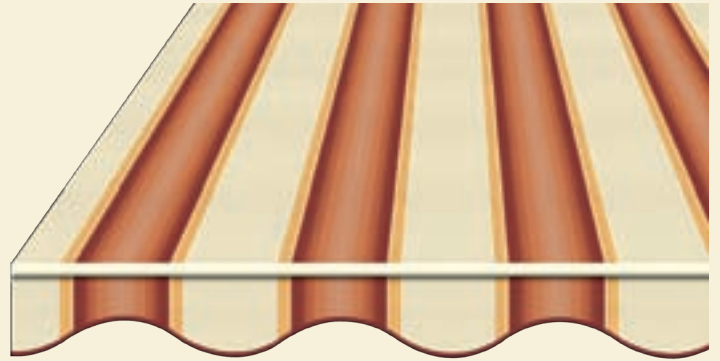


5228/79

Emotionen in Braun



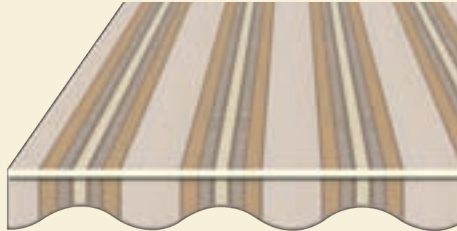
739/426



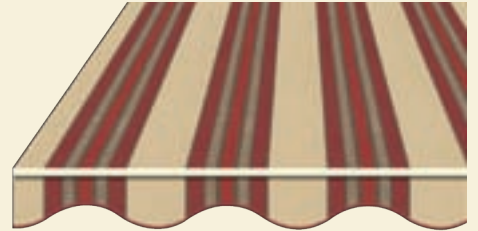
771/426



947/14



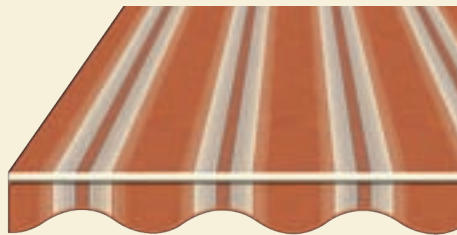
959/14



959/84



959/926

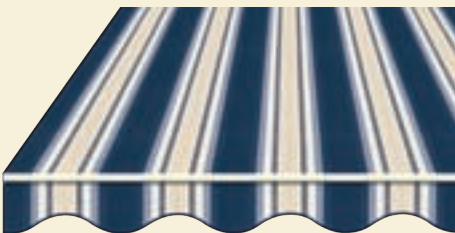


968/54



5009/1

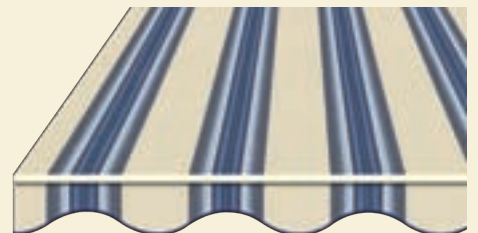
Emotionen in Blau



641/10



739/21



769/75



939/87



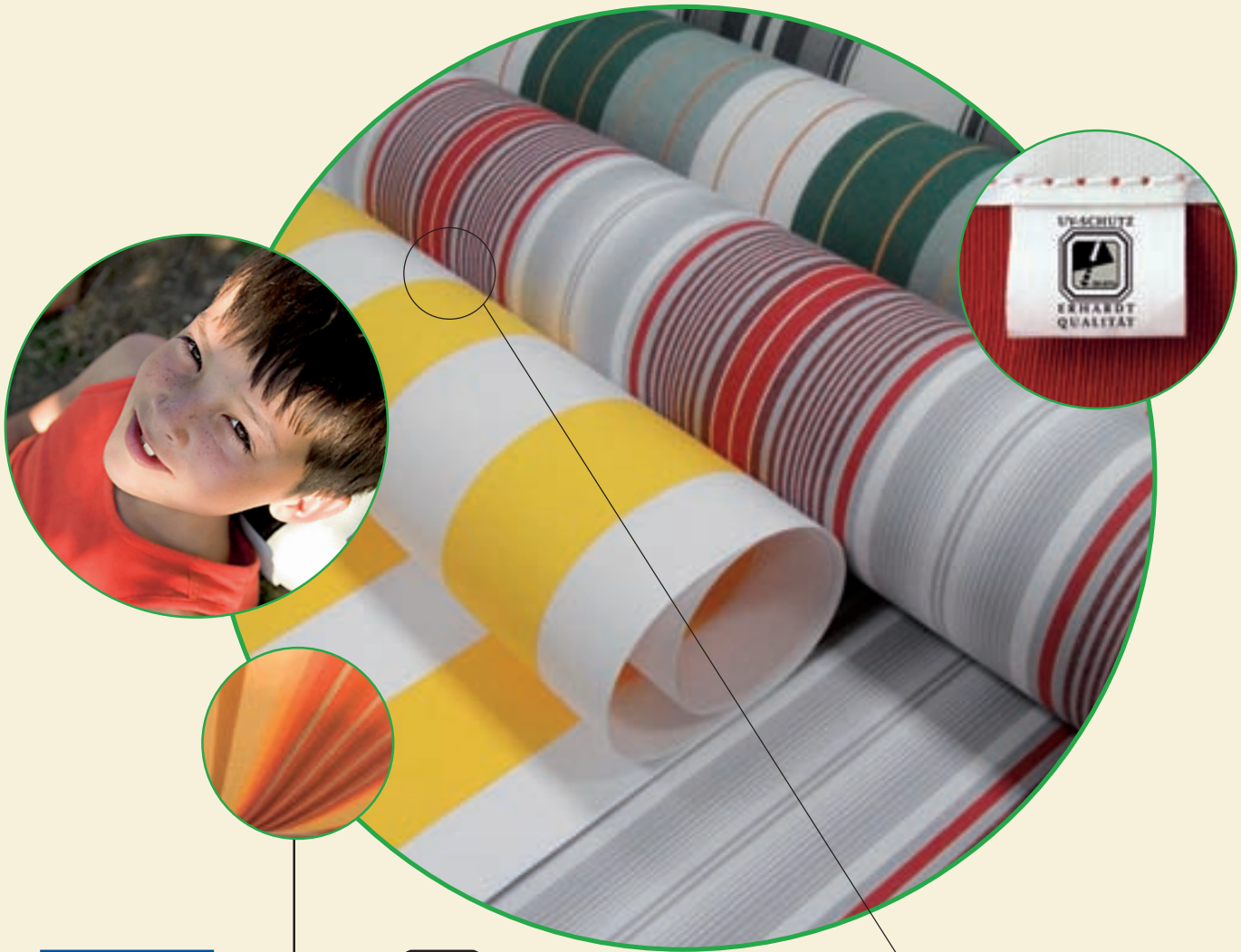
951/92



5167/2

DAS RICHTIGE MARKISENTUCH...UV-SCHUTZ FÜR MENSCH UND GEWEBE!

Unsere Markisentücher unterliegen strengsten Kriterien bezüglich des UV-Schutzes.



über 130
DESSINS



Das Dessin

Welche ist Ihre Lieblingsfarbe? Soll es uni oder gemustert sein? Suchen Sie sich aus über 130 Dessins Ihren individuellen Favoriten aus. Zudem können Sie Faktoren wie UV-Schutz, Lichtdurchlässigkeit, thermischen Komfort und das Farbklima unter der Markise gezielt Ihren persönlichen Anforderungen anpassen.

Das Material

Eine Markise ist weit mehr als nur ein textiles Sonnenschutzdach über dem Kopf. Das Spiel mit Licht und Farben sorgt für eine einzigartige Stimmung, die zum Ambiente passen und ihrem Geschmack entsprechen soll. Unsere hochwertigen Markisentücher bieten Ihnen all das und noch viel mehr: Sie entsprechen höchsten technischen Anforderungen – damit Sie auch lange etwas davon haben, und damit es Ihnen immer maximalen Schutz bietet. Wählen Sie das für Sie passende Tuch!

Acryl-Tuch mit Teflon-Nanotechnologie

Der bewährte Klassiker, reißfest und mit hoher Licht- sowie Farbechtheit durch hochwertige Spinnstrahlenfärbung. Widerstandsfähig gegen Witterungs-, Verrottungs- und Umwelteinflüsse, öl-, fett- und wasserabweisend durch die Veredelung mit der speziellen Teflon-Nano Ausrüstung.

Ökologisch und gesundheitlich unbedenklich

Die nötige Steifheit der ERHARDT Tücher wird durch Imprägnierung mit ökologisch und gesundheitlich unbedenklichen Stoffen erreicht. ERHARDT Tücher sind nach ÖKO-Tex Standard 100 geprüft.



DIE VERARBEITUNG ZUM FERTIGEN TUCH ...

Qualitätskontrolle

Jeder Stoffballen wird auf Webfehler geprüft. Der Stoffballen wird nur einmal zum Zuschneidetisch gebracht und dort in einem Paternoster gelagert. Überflüssiger Transport und damit verbundene Verschmutzungsgefahr wird somit vermieden.



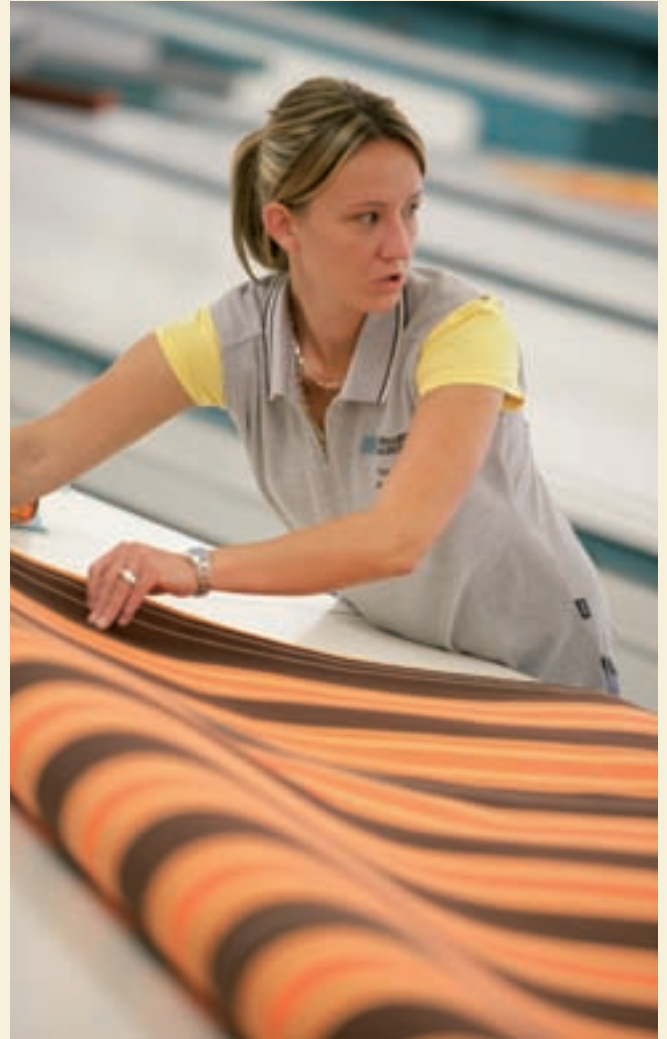
Zuschnitt

Die eingesetzten Zuschnittautomaten garantieren die Rechtwinkligkeit des Tuches. Über Leuchttischen wird das Tuch nochmals kontrolliert. Wichtig für eine optisch schöne Markise ist, dass das Tuch immer symmetrisch zugeschnitten wird und das Stoffmuster rechts und links gleichmäßig ausläuft.



Transport

Der Transport der Tücher findet ausschließlich im gerollten Zustand statt. Hässliche Knickflaten werden somit weitgehend vermieden.



TUCHVERBINDUNGEN

Nähte

Der sichere klassische Doppel-Steppstich und modernste Nähautomaten sorgen für gleichmäßige fehlerfreie Nähte. Hierbei werden alle belasteten Nähte und Säume ausschließlich mit besonders langlebigen speziellen Garnen genäht.



Schweiß-Klebeverfahren

Eines der neuesten Verfahren zum Herstellen der Tuchverbindung ist die Klebetechnik. Diese bietet alternativ zum klassischen Doppel-Steppstich ein Kleben der Ausfallnähte und Seitensäume mittels Heißklebeband an. Dieses Verfahren erfolgt auf den neuesten Heißluft-Schweißanlagen.



PRODUKTEIGENSCHAFTEN VON MARKISENTÜCHERN ...

Markisentücher sind technische Gewebe, die neben der funktionellen Aufgabe auch noch dekorativ sind. Sie sind Hochleistungsprodukte, die strengen technischen Anforderungen entsprechen. Bei jeder Produktion werden sie umfangreichen Labortests unterzogen. Anforderungen wie Wasserdichtheit, Steifigkeit, schmutz- und wasserabweisende Eigenschaften, Einreiß- und Weiterreißfestigkeit, Farbechtheit und viele andere Eigenschaften werden festgelegt, gemessen und für jeden Tuchtyp vom Weber garantiert.

Obwohl bei der Herstellung nur kontrolliertes Tuch erster Wahl verwendet wird, sind der Perfektion Grenzen gesetzt. Bestimmte Erscheinungen im Tuch werden von Markisenbesitzern mitunter beanstandet, sind aber auch beim heutigen Stand der Technik nicht vollkommen auszuschließen.

Wasserdichtheit/Regenbeständigkeit

Sonnenschutzgewebe sind mit einem wasserabweisenden Finish imprägniert und bleiben bei guter Pflege und einem Neigungswinkel von mindestens 14° während eines kurzen, leichten Regens regenbeständig. Bei längeren Perioden und/oder schwerem Regenfall muss die Markise geschlossen bleiben oder eingerollt werden, um Schaden zu vermeiden. Ist das Tuch nass geworden, muss die Markise später zum Trocknen ausgefahren werden, um Stockflecken zu vermeiden.

Knickfalten

entstehen bei der Konfektion und beim Falten des Sonnenschutzstoffes. An der gefalteten Stelle kann im Gegenlicht, vor allem bei hellen Farben, ein dunkler Strich sichtbar werden, der durch Knickung der Faser entsteht (Lichtbrechung).



Weitere Informationen finden Sie im Info-Folder „Die Schönen unter der Sonne“ oder in der Broschüre „Richtlinien zur Beurteilung von Markisentüchern“ herausgegeben vom Bundesverband

Konfektion Technischer Textilien e.V.
Parkstraße 60, D-41061 Mönchengladbach
Tel.: (021 61) 2941 81-0
Fax: (021 61) 2941 81-1
E-Mail: info@bktex.com
Internet: www.bktex.com

Dies ist eine Veröffentlichung des Bundesverbandes Konfektion Technischer Textilien e.V., Parkstraße 60, D-41061 Mönchengladbach

Nachdruck und Erstellung von Fotokopien, sowie Publikationen im Internet zu gewerblichen Zwecken sind untersagt.

Welligkeit im Naht- und Bahnenbereich

kann entlang der Seitensäume, im Bereich der Nähte und mitten in den Bahnen entstehen. Das Tuch wird an den Nähten doppelt gelegt. Dadurch ergeben sich unterschiedliche Aufrolldurchmesser. Die Spannung, die durch die Gelenkarme und das Durchhängen der Wickelwelle und/oder des Ausfallprofils entsteht, kann diese Effekte begünstigen. Auch wenn sich durch starken Regen ein Wassersack gebildet hat, kann sich Welligkeit bilden.



Seitenbahnenlänge

Das Tuch wird meist durch ein aktives Federsystem fast permanent auf Spannung gehalten. Nähte und Säume wirken zwar wie eine Verstärkung, müssen aber auch die höchste Belastung aushalten. Beim Aufrollen des Tuches liegen die Säume und Nähte übereinander, was Druck und Spannung noch erhöht. Dadurch werden sie besonders beansprucht und gedehnt. Dies kann beim Ausfahren der Markise dazu führen, dass die Seitensäume leicht herunterhängen.





SUNSILK-Markisentücher

... die **ALTERNATIVE**

... das Markisentuch mit Nano-Effekt!

... frische, malerische, trendige Farben

... aussergewöhnliche Leuchtkraft

... selbstreinigender Effekt

... optimaler UV-Schutz

Fragen Sie unsere Fachpartner
nach SUNSILK!

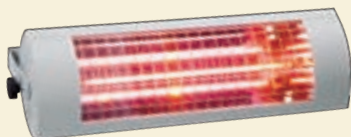
 **ERHARDT[®]
MARKISEN**

Accessoires für Ihre ERHARDT Markise:

Funkhandsender für komfortable Steuerung Ihrer Markise



Wind- und Sonnensensor sorgen dafür, dass sich Ihre Markise selbständig und in kurzer Zeit jedem Wetter anpasst



Sonnenwärme auf Knopfdruck – Terrassenheizung mit moderner Infrarot-Technologie



Lichtschiene, dimmbar für angenehme Atmosphäre auf Ihrer Terrasse oder Balkon

Wind- und Sichtschutzwand »WSW«



Der ideale, stabile und flexible Sicht- und Windschutz

Die ERHARDT Seitenschutzmarkise bietet optimalen Schutz gegen tiefstehende Sonne, ungeliebte Windeinflüsse und neugierige Blicke.

Gestellfarben: weiß RAL 9016 · weißaluminium RAL 9006 (silber) · anthrazit DB 703. Auf Wunsch in jedem RAL-Farbtönen möglich.

Verschiedene Varianten von: Mastbefestigungen, Bajonettverschluss, Bodenkonsolen, Griffhaltern sowie Cassettenbefestigungen.

Genießen Sie Ihre Terrasse mit Erhardt Produkten

Urlaubsflair zu Hause, wann immer Sie wollen...



Markisen für perfekten Sonnenschutz ...



Terrassendächer – optimaler Wetterschutz für Ihre Terrasse

WWW.ERHARDT-MARKISEN.DE
... mein Sonnenschein

 **ERHARDT[®]
MARKISEN**

Fachkundige Beratung, exaktes Ausmessen, prompte Lieferung und Montage durch Ihren ERHARDT-Markisen Fachhändler

